



INSTITUTO DE ESTUDIOS ECONOMICOS

La **molienda de granos** acumulados a octubre de 2011 presentó las siguientes variaciones con respecto al mismo período del año anterior: soja (1,6%), maíz (10,7%), trigo (3,1%) y girasol (27,6%).

La **producción de Aceites y subproductos**, acumulados a octubre presentó las siguientes variaciones con respecto al mismo período del año anterior: para los subproductos de la soja (aceites 2,0%, pellets 1,6%) y los de girasol (aceites 30,7%, pellets 30,8%).

Las **ventas externas de granos y subproductos** en noviembre presentaron las siguientes variaciones con respecto al mes anterior: -18,3% para los montos, 1,9% para los precios, -19,9% para los volúmenes y -0,3% para los embarques.

La **liquidación de divisas** presentó en noviembre una variación de -32,3% con respecto al mes anterior. Respecto al mismo mes del año pasado la variación fue de -19,4%.

En cuanto a los **fletes marítimos orientativos para granos** para noviembre de 2011, no hubo variaciones con respecto al mes anterior excepto en el caso de Holanda, que registró una baja del 5,5%.

Los **fletes por Camión** en noviembre de 2011, presentaron las siguientes variaciones con respecto al mismo mes del año anterior: 20 km +113,9%, 100 km +112,6%, 500 km +81,1%, 1000 km +76,6%.

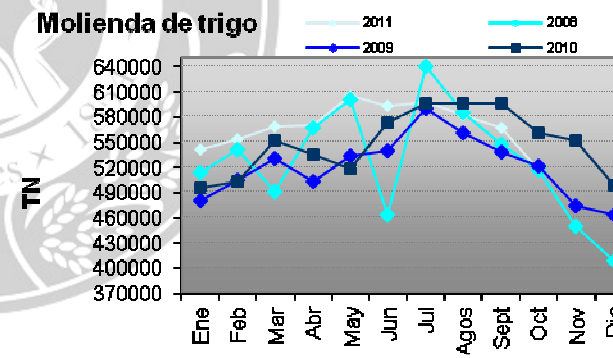
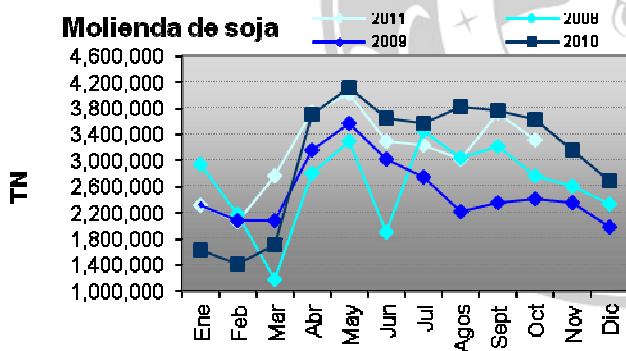
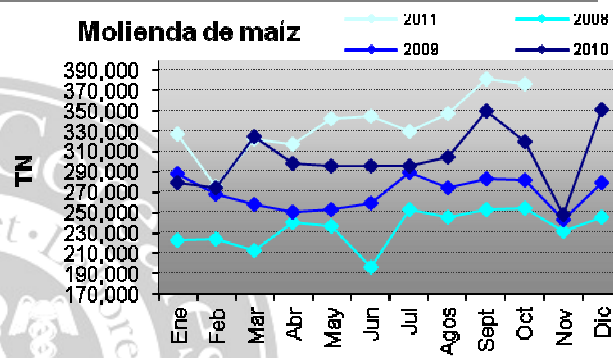
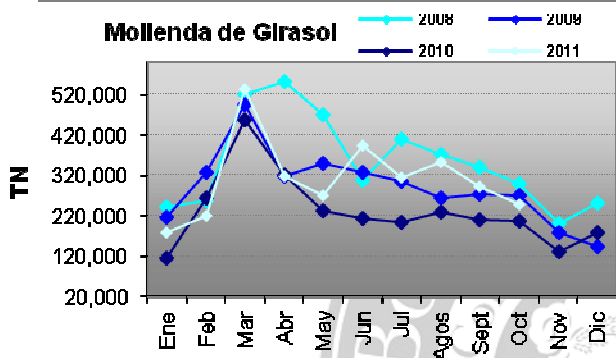
Los **diferenciales de precios** entre similares posiciones de distintas plazas de los Mercados de Futuros son los siguientes para el mes de noviembre: para el trigo (49,2%), para la soja (34,5%) y para el maíz (38,6%).

El **Índice de Precios de Materias Primas** de octubre se ubicó en un valor de 173,5. En términos interanuales la variación es de -3,7%, e intermensualmente se observa una baja del 1,5%.

**BOLSA DE CEREALES**  
**INSTITUTO DE ESTUDIOS ECONÓMICOS**

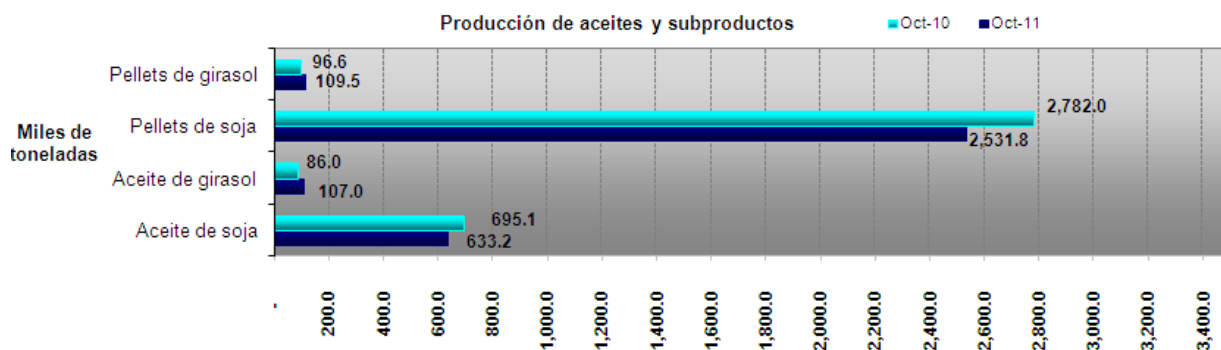
**Molienda de granos (en toneladas)\***

	Acumulado a octubre 2011	Acumulado a octubre 2010	Variación
Soja	31.482.187	30.998.423	1,6%
Girasol	3.116.990	2.442.579	27,6%
Trigo	5.692.932	5.521.774	3,1%
Maíz	3.362.369	3.036.596	10,7%


**Producción de aceites y subproductos (en toneladas)\***

	Acumulado a septiembre 2011	Acumulado a septiembre 2010	Variación
Aceite de soja	5.995.948	5.877.353	2,0%
Pellets de soja	24.198.097	23.820.622	1,6%
Aceite de girasol	1.308.269	1.000.885	30,7%
Pellets de girasol	1.385.294	1.059.271	30,8%

\*Fuente Minagri.



### Comercio exterior de granos y subproductos

	Noviembre 2011	Octubre 2011	Variación	Noviembre 2010	Variación
Monto (millones de u\$s)	<b>1.686,7</b>	2.065,7	-18,3%	1.105,4	52,6%
Precios promedio (u\$s por ton.)	<b>427,0</b>	419,0	1,9%	357,0	19,6%
Volumen (miles de ton.)	<b>3.946,0</b>	4.928,0	-19,9%	3.082,9	28,0%
Embarques (unidades)	<b>4.250</b>	4.264	-0,3%	3.775	12,6%

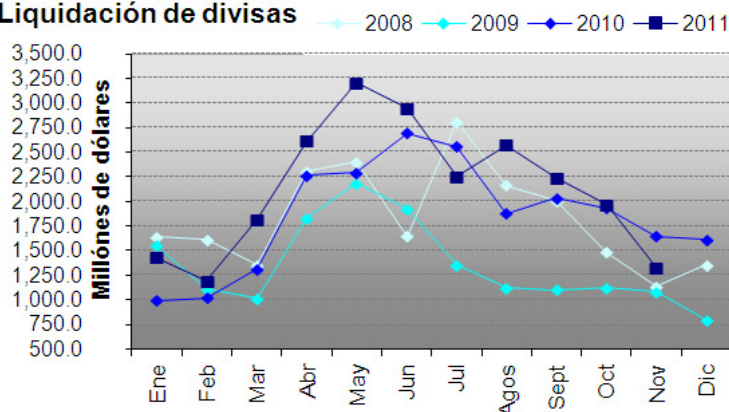
Fuente: Elaboración propia en base a datos del SENASA.

### Liquidación de divisas de los industriales de oleaginosos y exportadores de cereales (en millones de dólares)

	Noviembre 2011	Octubre 2011	Variación	Noviembre 2010	Variación
Liquidación	<b>1.328,0</b>	1.962,2	-32,3%	1.647,7	-19,4%

Fuente: Elaboración propia en base a datos de CIARACEC.

### Liquidación de divisas



Acumulado a octubre 2009: 15.402,6 MM USD  
 Acumulado a octubre 2010: 20.624,1 MM USD  
**Acumulado a octubre 2011: 23.559,3 MM USD**

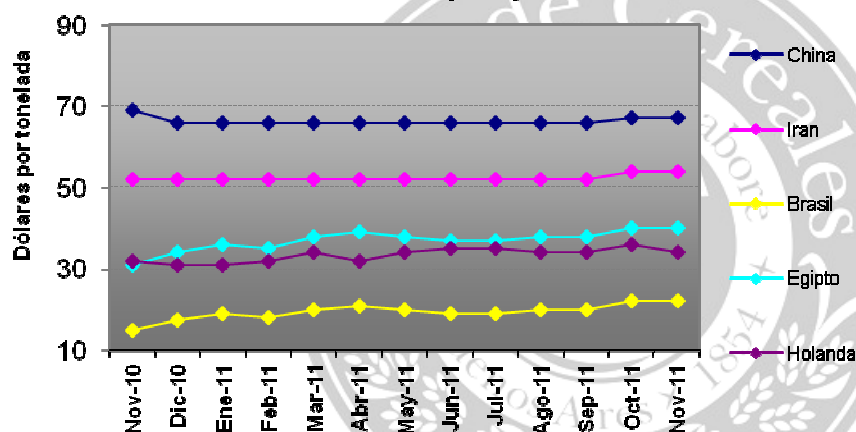
Fuente: Elaboración propia en base a datos de CIARA.

**Flete marítimo orientativo para granos (en dólares por tonelada)**

Destino	Noviembre 2011	Octubre 2011	Variación	Noviembre 2010	Variación
China <sup>(2)</sup>	<b>67,0</b>	67,0	-	69,0	-2,9%
Irán <sup>(2)</sup>	<b>54,0</b>	54,0	-	52,0	3,8%
Brasil <sup>(2)</sup>	<b>22,0</b>	22,0	-	15,0	46,7%
Egipto <sup>(2)</sup>	<b>40,0</b>	40,0	-	31,0	29,0%
Holanda <sup>(3)</sup>	<b>34,0</b>	36,0	-5,5%	32,0	6,3%

<sup>(2)</sup> Barcos con porte de 40.000 toneladas. <sup>(3)</sup> Barcos con porte de 25000 toneladas.

Fuente: Área Regímenes Especiales – Dirección de Mercados Agroalimentarios, MinAgri.

**Fletes orientativos para granos**


Fuente:  
 Elaboración propia en base a datos  
 del Área de Regímenes  
 Especiales - Dirección de  
 Mercados Agroalimentarios,

**Flete por camión, a granel (en pesos por tonelada)**

Kilómetros	Noviembre 2011	Octubre 2011	Variación	Noviembre 2010	Variación
20	<b>30,8</b>	30,4	1,3%	14,4	113,9%
100	<b>74,0</b>	70,5	5,0%	34,8	112,6%
500	<b>210,0</b>	207,5	1,2%	116,0	81,0%
1000	<b>390,2</b>	380,8	2,5%	221,0	76,6%

Se consideran camiones con capacidad de carga de 30 toneladas.

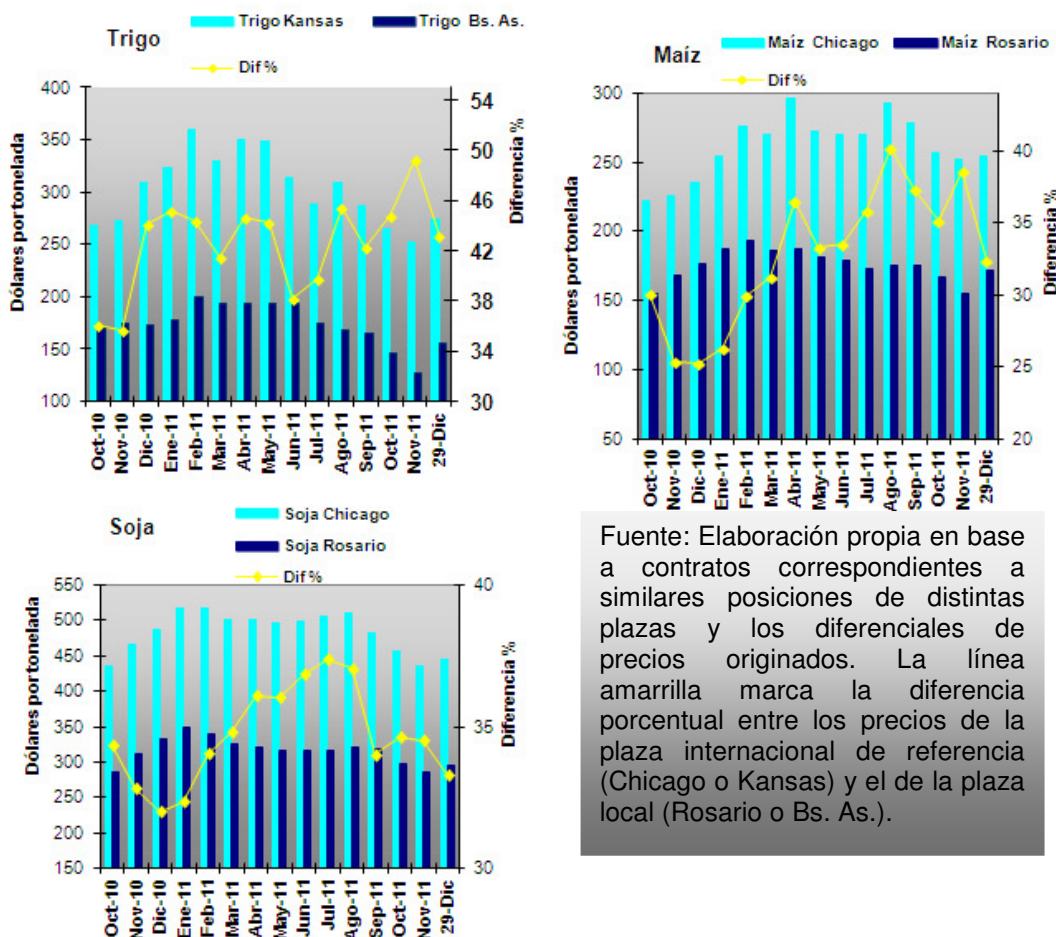
Fuente: Área Regímenes Especiales – Dirección de Mercados Agroalimentarios, MinAgri.

**Camiones arribados en puerto**

Puerto	Octubre 2011	Octubre 2011
Rosario y zona	<b>57.996</b>	54.503
Dársena y Buenos Aires	<b>4.683</b>	4.515
Necochea	<b>3.703</b>	5.971
Bahía Blanca	<b>5.512</b>	5.000

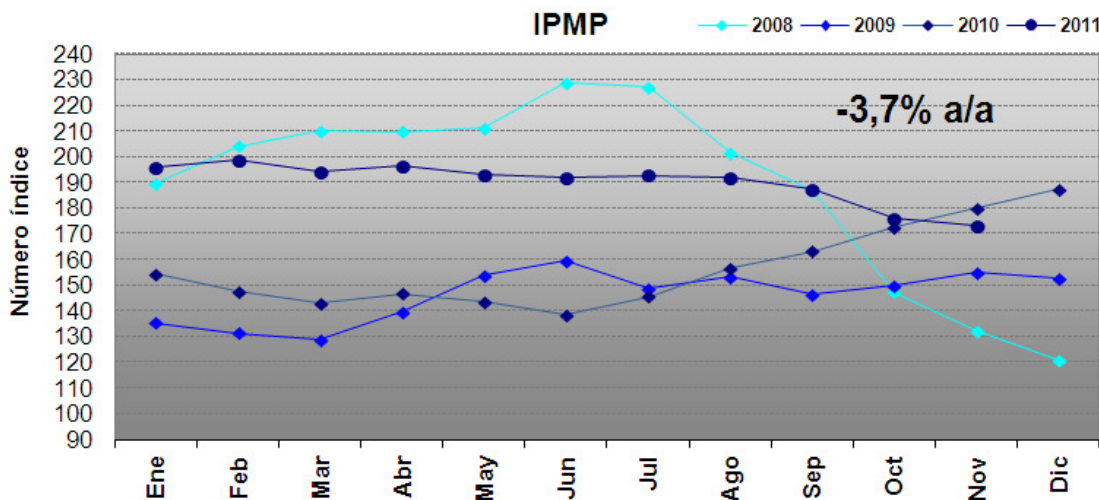
Fuente: Elaboración propia en base a datos de la Cámara Gremial de Recibidores de Cereales, Oleaginosas y Afines de la Bolsa de Cereales.

### Diferencial de precios en mercados de futuros



Fuente: Elaboración propia en base a contratos correspondientes a similares posiciones de distintas plazas y los diferenciales de precios originados. La línea amarilla marca la diferencia porcentual entre los precios de la plaza internacional de referencia (Chicago o Kansas) y el de la plaza local (Rosario o Bs. As.).

### Índice de precios de las materias primas (en dólares estadounidenses)



Fuente: Elaboración propia en base a datos del Banco Central de la República Argentina. Base diciembre 1995 = 100